

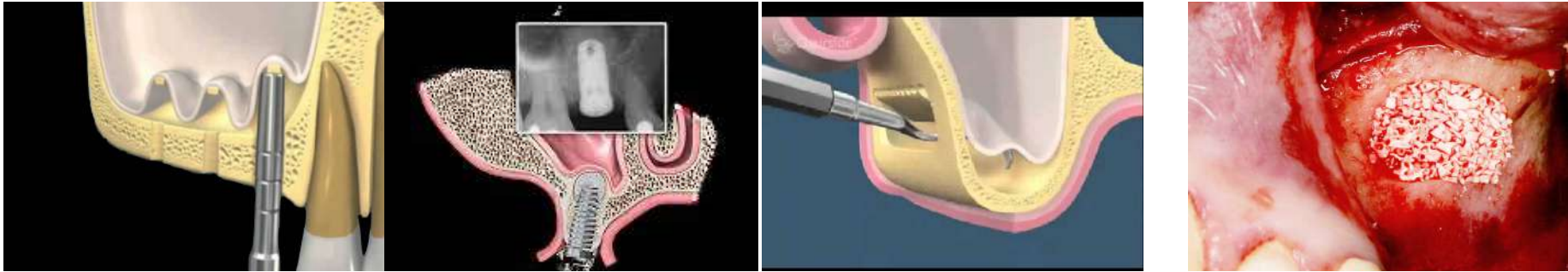


# Practisdental

---

## La gestion des sinus atrophiés

Par le Dr Harmik MINASSIAN



Jeudi 30 JAN 2025

9h - 17h

### Présentation

La proximité anatomique entre le sinus maxillaire et les dents en secteur maxillaire postérieur, les phénomènes de pneumatisation qui apparaissent après l'extraction de ces dents ou des particularités anatomiques spécifiques font que dans de nombreux cas, il est impossible de poser des implants dans ce secteur sans geste complémentaire. Durant cette journée, nous aborderons les différentes techniques dans la gestion des sinus atrophiés. La matinée sera consacrée à la théorie, l'après midi à une chirurgie en direct suivi de travaux pratiques.

### Points abordés

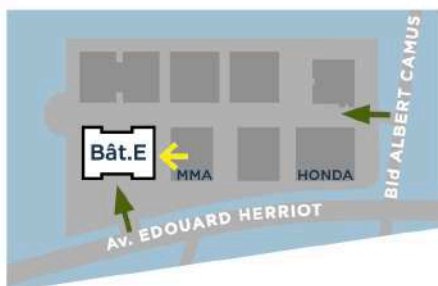
- L'examen du sinus: comprendre le sinus, sa fonction, son anatomie;
- Déterminer la difficulté selon les situations
- les techniques d'augmentation du sinus par abord crestal;
- les techniques d'augmentation du sinus par abord crestal;
- Quand est ce qu'on fait un sinus pur, quand est ce que l'implant est posé simultanément;
- La gestion des complications

# Practisdental



Parc Avenue - Bâtiment E  
596, boulevard Albert CAMUS  
69400 VILLEFRANCHE/SAÔNE  
04 74 04 10 98

Informations, inscriptions, retrouvez-nous sur :  
[www.practisdental.com](http://www.practisdental.com)



## La gestion des sinus atrophiés

790 € € pour les membres ITI et les membres  
Practis Dental - 890 € pour les non-membres

Pour vous inscrire:

[www.practisdental.com/formation/inscription/](http://www.practisdental.com/formation/inscription/)

Pour tout renseignement, contacter

Doriane au 04 74 04 10 98

L'inscription engage la participation à la  
journée de formation.